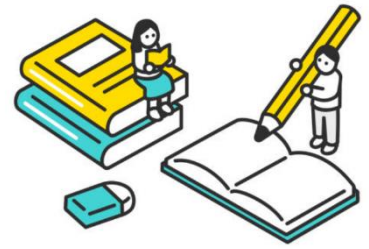




2024. 10. 3

3年 学級通信

13号



## いよいよテスト 準備を始めよ

いよいよ来週からテストが始まります。

8日(火)は第3回学習の診断テスト、9日(水)は中間テスト発表、そして16日(水)、17日(木)は中間テストとなります。

どちらも大事なテストです。第3回学習の診断テストは、高校入試の志望校を決める判断材料となります。行きたい高校がある人にとっても、今、どの高校にするか迷っている人にとっても自分の実力を試すテストです。

さらに中間テストは、2学期の成績や3年生の成績を決める判断材料となります。これは通知表にだけでなく、調査書にも反映される成績となります。

診断テストまで時間はありません。でもあなたができる準備はあります。どの教科に重点をかけるか、どの問題を集中して勉強するか。時間がない中で考えてください。

とにかくテストへの準備を始めてください。

## 祭りの担い手として

この週末、秋祭りですね。

多くの人に参加すると思います。その中には、祭りの担い手として、参加する人もいます。

祭りの担い手として、元気に参加してください。くれぐれもけがをしないようにね。

最後にアドバイス。祭りに参加する人は、土、日がありませんよ。この金曜日までにテスト勉強を済ませておいてください。

「祭りがあったから・・・」は、ただの言い訳です。



## 11日(金)は高校説明会

私立・国立の説明会です。メモしながら聞いて、受験校を決める材料にしてください。服装・髪型など身だしなみを整えておいてください。

4	金	振替休業日
7	月	全校朝礼(委員長任命) ⑥全校音楽
8	火	第3回学習の診断 縦割り歌練習
9	水	中間テスト発表 14:15下校
10	木	縦割り歌練習
11	金	⑤⑥高校説明会(私立・国立) 笠田高校体験